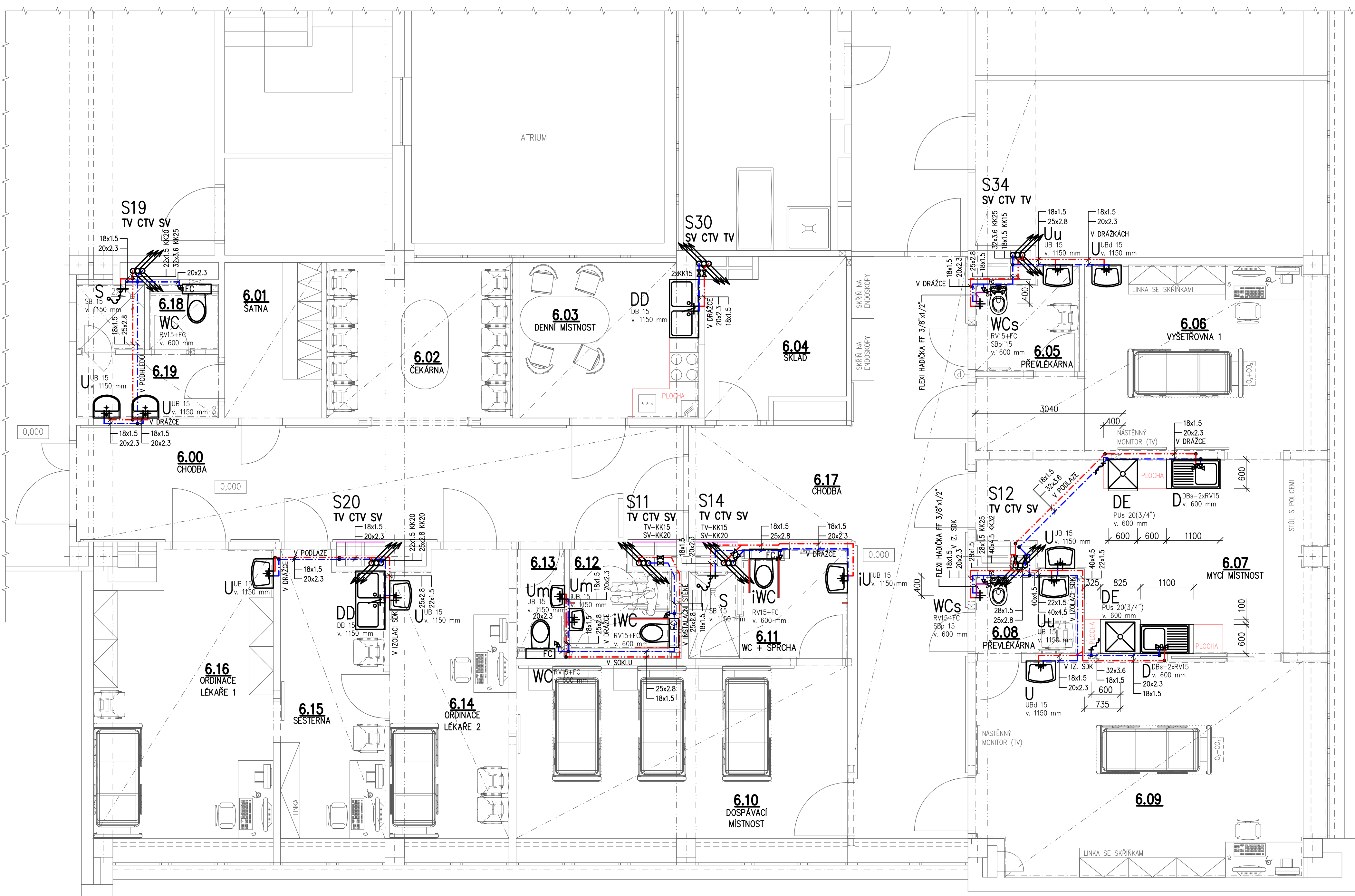
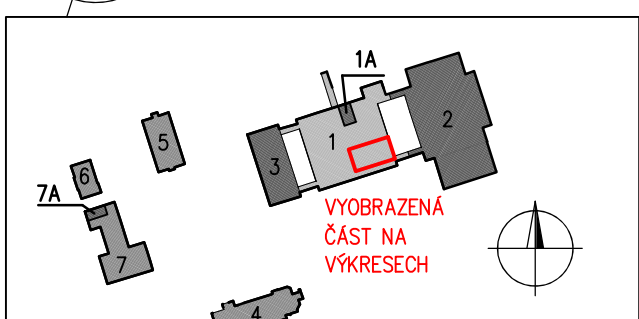
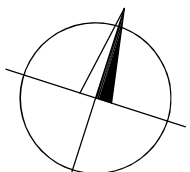


PŮDORYS 6.NP-NOVÝ STAV



POZNÁMKA

- V OBJEKTU BUDOU OSAZENY NOVE ZARÍZOVACÍ PŘEDMĚTY MIMO DEZINFektorů A DŘEŽŮ V MÍSTNOSTI 6.07
- V BATERIE, PRAČKOVÝ UZAVĚR A ROHOVÉ VENTILY U NÁPOJENÍ WC BUDOU INSTALOVÁNY NOVE, V MÍSTNOSTI 6.07 BUDOU POUŽITÉ STÁVAJÍCÍ STOJÁNKOVÉ BATERIE
- V MÍSTNOSTI 6.07 A 6.15 BUDOU VODOVODNÍ POTRUBÍ VEDOUcí V PODLAŽE UMÍSTĚNO VEDE PŘÍPOJOVACÍHO POTRUBÍ KANALIZACE VIZ D.1.4.02 A D.1.4.03
- STÁVAJÍCÍ STUPNACÍ VODOVODNÍ POTRUBÍ JE PŘÍPOJENO Z PPR A NEBUDU MĚNO, POLOHA ZAKRESLENÉHO STUPNACÍHO POTRUBÍ V INSTALAČNÍCH ŠACHTÁCH JE ORIENTAČNÍ.
- VŠECHY INSTALAČNÍ ŠACHTY NEBUDU PŘÍSTUPNÉ
- NOVE PŘÍPOJOVACÍ POTRUBÍ OD ZARÍZOVACÍCH PŘEDMĚTŮ BUDU NA STUPNACÍ POTRUBÍ DOPOJENO, VÝMĚNA SE TÝKÁ I KULOVÝCH KOHOUTŮ, KTERÉ BUDOU OSAZENY V ÚROVNI PODOBNÝCH OBOČEK - NOVE ARMATURY (KULOVÉ KOHOUTY) MOSAZNÉ
- PODOBNÝCH ARMATUR BUDOU OPATŘENA REVIZNÍ DMÝRY - SPECIFIKACE A OSAZENÍ VIZ STAVEBNÍ ČÁST
- INSTALAČNÍ JÁDRA BUDOU OPATŘENA REVIZNÍ DMÝRY - SPECIFIKACE A OSAZENÍ VIZ STAVEBNÍ ČÁST
- VÝHLÁŠKA Č. 193/2007 Sb. POŽADUJE TEPELNÉ IZOLOVAT VŠECHNA POTRUBÍ SV MIMO POŽÁRNÍ ROZVOD VODY A POTRUBÍ ÚČENÉHO V OCHRANNÝCH TRUBKÁCH, TEPELNÁ IZOLACE SV BUDU ŽHOTOVENA Z TERMOIZOLAČNÍCH TRUBIC Z PĚNOVÉHO POLYURETANU S UZAVŘENOU BUNĚČNOU STRUKTÚROU
- PŘÍPOJENÍ (PP-RCT) POTRUBÍ SV VEDENÉ VOLNĚ A V DŘÁŽKÁCH VE ZDIVU, V PODLAŽE IZOLOVAT - NALÉKACÍ TEPELNOU IZOLACÍ (PĚNOVÝ POLYURETAN) TL 9 mm
- POTRUBÍ (PP-RCT) SV VEDENÉ V PODHLEDU, V PŘÍPOJCE (SPOLEČNĚ S TV A CTV) IZOLOVAT - NALÉKACÍ TEPELNOU IZOLACÍ (PĚNOVÝ POLYURETAN) TL 13 mm
- POTRUBÍ (NEREZ) TV A CTV VČ. ARMATUR KOMPLETNĚ IZOLOVAT
- TL 40 mm PRO POTRUBÍ d18 A d22.




- 1 LŮŽKOVÁ ČÁST A LÉČEBNA DLOUHODOBĚ NEMOCNÝCH
- 2 HLAVNÍ VŘÁTNIČKA
- 3 POLIKLINIKA
- 4 ŘEDITELSTVÍ PROVOZOTECHNICKÝCH OSEKŮ
- 5 ODDĚLENÍ SOCIÁLNÍCH SLUŽEB
- 6 UBYTOVACÍ ZARÍZENÍ
- 7 TECHNICKÁ BUDOVA
- 7A HOSPODÁŘSKÁ - ZADNÍ VŘÁTNIČKA

LEGENDA

- NOVÉ POTRUBÍ VNITŘNÍHO VODOVODU - ROZVOD STUDENÉ VODY (SV) - PP-RCT, POLYFÚZNÍ SVAŘOVÁNÍ
- NOVÉ POTRUBÍ VNITŘNÍHO VODOVODU - ROZVOD TEPLÉ VODY (TV) - NEREZOVÉ DIN 1.4404 (AISI 316L), SVAŘOVANÉ SPOJE
- NOVÉ POTRUBÍ VNITŘNÍHO VODOVODU - ROZVOD OKRUŽNÉHO TEPLÉ VODY (CTV) - NEREZOVÉ DIN 1.4404 (AISI 316L), SVAŘOVANÉ SPOJE
- SMÍŠENÁ VODA SV+TV - NOVÁ TLAKOVÁ FLEXI HADIČKA FF 3/8"x1/2" 100 cm, PN10, 100°C
- STÁVAJÍCÍ POTRUBÍ VNITŘNÍHO VODOVODU - SV, TV, CTV - PPR

Sx  
TV CTV SV

- SVISLÉ STUPNACÍ VODOVODNÍ POTRUBÍ NEBUDU VYMĚŇOVÁNO, JEN SE PROVEDE NÁPOJENÍ PŘÍPOJOVACÍHO POTRUBÍ OD ZARÍZOVACÍCH PŘEDMĚTŮ
- S - SPRCHOVÝ KOUT - VYSPÁDOVANÁ PODLAHA - VIZ STAVEBNÍ ČÁST
- SB - SPRCHOVÁ BATERIE NÁSTĚNNÁ JEDNOPÁKOVÁ S RŮŽICÍ A DRŽÁKEM - CHROM, 1150 mm NAD ČISTOU PODLAHOU
- D - DŘEŽ 1100x600 mm - STÁVAJÍCÍ NEREZ DŘEŽ
- DBs - DŘEŽOVÁ BATERIE STOJÁNKOVÁ JEDNOPÁKOVÁ STÁVAJÍCÍ S OTOČNÝM RAMÍNKEM - CHROM (2 KS RV DN 15, S VALCOVOU RUKOJETÍ - CHROM, G 1/2" x G 3/8" O 10 mm, BEZ PŘÍPOJOVACÍ TRUBIČKY)
- DD - DVOJDŘEŽ 1200x600 mm, NEREZ
- DB - DŘEŽOVÁ BATERIE NÁSTĚNNÁ JEDNOPÁKOVÁ S OTOČNÝM RAMÍNKEM - CHROM, 1150 mm NAD ČISTOU PODLAHOU
- DE - DEZINFektor - STÁVAJÍCÍ - 825x700 mm A 600x650 mm
- PUs - PRAČKOVÝ UZAVĚR - KOHOUT 3/4" VNĚJŠÍ ZAVIT, UMÍSTĚNÝ NALEVO NEBO NAPRAVO OD DEZINFektorU, - VZDÁLENOST OD OSY - MIN. 400 mm MAX. 600 mm, VE VÝŠI - MIN. 400 mm MAX. 1200 mm NAD ČISTOU PODLAHOU
- U - UMYVADLO 600x400 mm - STANDARD, KERAMIKA
- Uu - UMYVADLO 550x400 mm - STANDARD, KERAMIKA
- Um - UMYVÁTKO 450x400 mm - STANDARD, KERAMIKA
- UB - UMYVADLOVÁ BATERIE NÁSTĚNNÁ JEDNOPÁKOVÁ - CHROM, 1150 mm NAD ČISTOU ČISTOU PODLAHOU
- UBd - UMYVADLOVÁ BATERIE NÁSTĚNNÁ JEDNOPÁKOVÁ S PRODLOUŽENOU PÁKOU PRO LÉKÁŘE - CHROM, 1150 mm NAD ČISTOU ČISTOU PODLAHOU
- iU - UMYVADLO PRO ZTP 640x550 mm - KERAMIKA
- iUB - UMYVADLOVÁ BATERIE NÁSTĚNNÁ JEDNOPÁKOVÁ S PRODLOUŽENOU PÁKOU PRO ZTP - CHROM, 1150 mm NAD ČISTOU PODLAHOU
- WC - ZÁVĚSNÁ MISA WC - VČETNĚ SEDÁTKA, 360x490x(400) mm
- PODOMITKOVÁ NÁDRŽKA S ŮSPORNÝM SPLACHOVÁNÍM V ZÁVĚSNÉM MODULU
- PŘÍPOJENÍ RV 1/2" S INTEGROVANÝM ROHOVÝM VENTILEM + TLAKOVÁ FLEXI HADIČKA
- WCs - MISA WC - KOMBI, 364x626x400 mm
- MANUÁLNÍ BIDETOVÉ SEDÁTKO S POKLOPEM, 360x469x83 mm, 2 SPRCHOVÁ RAMENA (HLAVNÍ SPRCHA A DÁMSKÁ SPRCHA), FLEXIBILNÍ PŘÍPOJKA VODY 3/8", TLAK 0,1-1,0 MPa (1-10 BARŮ), VYHOVUJE EN 1717
- NÁDRŽKA S ŮSPORNÝM SPLACHOVÁNÍM
- PŘÍPOJENÍ RV 1/2" S INTEGROVANÝM ROHOVÝM VENTILEM + TLAKOVÁ FLEXI HADIČKA
- SBp - SPRCHOVÁ BATERIE JEDNOPÁKOVÁ BEZ SPRCHOVÉHO SETU - CHROM, 600 mm NAD ČISTOU PODLAHOU
- SMĚŠOVANÁ VODA SV+TV VEDENA K SEDÁTKU TLAKOVOU FLEXI HADIČKOU FF 3/8"x1/2" 100 cm, PN10, 100°C
- iWC - ZÁVĚSNÁ MISA WC - PRO ZTP VČETNĚ SEDÁTKA, 355x700x(440) mm, + SKLOPNÉ MADLO A PEVNĚ MADLO VIZ STAVEBNÍ ČÁST
- PODOMITKOVÁ NÁDRŽKA S ŮSPORNÝM SPLACHOVÁNÍM V ZÁVĚSNÉM MODULU
- PŘÍPOJENÍ RV 1/2" S INTEGROVANÝM ROHOVÝM VENTILEM + TLAKOVÁ FLEXI HADIČKA
- RV - ROHOVÝ VENTIL
- FC - SPLACHOVACÍ ARMATURA/NÁDRŽKA
- KK - KULOVÝ KOHOUT - MOSAZ

GENERÁLNÍ PROJEKTANT: HAMROZI s.r.o., Třinec, Staré Město, Polní 411		ČÍSLO P	
			
www.hamrozi.cz			
sídlo: Polní 411, 739 61 Třinec			
provozovna: Jablunkovská 50, 737 01 Český Těšín			
telefon, e-mail: +420 558 324 154, info@hamrozi.cz			
HLAVNÍ INŽENÝR PROJEKTU	Ing. David ŠOTKOVSKÝ	RAZÍTKO AUTORIZOVANÉ OSOBY	
ZODPOVĚDNÝ PROJEKTANT	Ing. David ŠOTKOVSKÝ		
VYPRACOVAL	Ing. Ondřej PAVLÁT	DATUM: červenec 2020	
INVESTOR STAVBY	Nemocnice s poliklinikou Karlová-Růž, příspěvková organizace, IČO: 00844853		
MÍSTO STAVBY	Masarykova třída 900, 735 14 Orlová	ČÍSLO ZAKÁZKY 202a10766	
NÁZEV STAVBY:	ROZŠÍŘENÍ GASTRO AMBULANCE ORLOVÁ	ČÍSLO ARCHIVNÍ 142020	
		POČET A4 4x44 (890x420 mm)	
		STUPEŇ PDPSP + PDPSP	
STAVEBNÍ OBJEKT	S001 – LŮŽKOVÁ ČÁST A LÉČEBNA DLUHODOBĚ NEMOCNÝCH	ČÍSLO DOKUMENTU 142020-S001-D.1.4.a.04	
ČÁST	D.1.4.a – ZTI – VODOVOD	MĚŘÍTKO: 1:50	
OBSAH:	PŮDORYS 6.NP – VNITŘNÍ VODOVOD	ČÍSLO VÝKRESU: D.1.4.a.04	